

- media kit



- 2024

Kyobik Krafter partners (office & home interiors design)

content

about us	03
the company	06
organization	08
what we do	09
projects	10
contacts	35





about us

For fifty years, we have been producing and designing authentic furniture that stands out for quality and functionality.

Managed by the 3rd generation of the family, our values are a heritage of the know-how behind the wood works. We aim to combine noble materials, traditional joinery, handcraft and advanced technology to produce beautiful pieces of lasting value. We believe that the expertise, the woodworking wisdom and the passion for the art of the traditional Portuguese joinery are the biggest assets that distinguishes us.

In 2017, we renew our brand and create MNawth. Since our foundation we aimed to create an alliance between design and the art of joinery. Our obvious love for wood is expressed in a strong attention for details during the furniture production. Working on all type of shapes, we aim to incorporate quality while combining original materials and innovative techniques, trying to appeal to people's feelings, inspiring them to create beautiful spaces.

Born from the simple idea to help create pieces that allow the creation of spaces that stand the test of time and convey a sophisticated elegance.



about us

Depuis cinquante ans, nous produisons et concevons des meubles authentiques qui se distinguent par leur qualité et leur fonctionnalité.

Dirigées par la troisième génération de la famille, nos valeurs sont un héritage du savoir-faire qui se cache derrière le travail du bois. Notre objectif est d'allier les matériaux nobles, la menuiserie traditionnelle, l'artisanat et la technologie de pointe pour produire de belles pièces de valeur durable.

Nous pensons que l'expertise, la sagesse du travail du bois et la passion pour l'art de la menuiserie traditionnelle portugaise sont les plus grands atouts qui nous distinguent.

En 2017, nous renouvelons notre marque et créons MNawth. Depuis notre fondation, nous avons voulu créer une alliance entre le design et l'art de la menuiserie. Notre amour évident pour le bois se traduit par une forte attention aux détails lors de la production des meubles. Travaillant sur tous les types de formes, nous visons à incorporer la qualité tout en combinant des matériaux originaux et des techniques innovantes, en essayant de faire appel aux sentiments des gens, en les inspirant pour créer de beaux espaces. Nous sommes nés de l'idée simple d'aider à créer des pièces qui permettent de créer des espaces qui résistent à l'épreuve du temps et transmettent une élégance sophistiquée.

about us &

La beauté réside dans la simplicité '.
Kyoobik Krafter est le résultat d'une union entre la simplicité, l'obsession esthétique, le plaisir d'observer et la nostalgie de tout ce qui est ancien.

MNawth et Kyoobik Krafter, on a décidé de créer la spinoff K + K Studio et Kyoobik Factories en partant d'une formule simple : travailler par une approche proche, à la main et avec l'âme.

Travailler le bois manuellement et crée des objets en ce concentrant sur les parties des choses qui ne sont pas vues, mais ressenties.

La méthode de développement nous assure que chaque création a quelque chose d'unique qui ne sera jamais reproduit dans une autre pièce. Nous avons toujours aimé la simplicité et la beauté de tout ce qui est naturel, il n'était donc pas nécessaire que l'écologie devienne à la mode pour que le projet Kyoobik voie le jour.

On observe les gens, la nature et leur interaction. Il en résulte des éléments à double usage. On les récupère et les

redessine. Là où certains voient un vieux manche de marteau, une hache usée ou une bûche, nous voyons les pieds d'un nouveau tabouret, d'une nouvelle table ou d'une nouvelle chaise. Il s'agit d'une tentative d'unir deux points apparemment sans lien entre l'ancien et le nouveau, l'environnement et l'homme.

L'objectif est de trouver un équilibre entre le passé, le présent et tout ce qui est naturel en ayant notre propre identité et en parvenant à l'intégrer dans la société.

Apprécier la connaissance, l'expérience et le travail de tout ce qui peut nous apprendre sont importants pour ce projet.

C'est l'importance de la fusion entre le design et la sagesse intrinsèque de tout ce qui est naturel et de la tradition.

On a appris à écouter notre instinct, sans avoir peur de créer et des moments uniques.



**KYOOBIK
KRAFTER**

- METAL WORKS
- WOOD WORKING MANAGEMENT
- CONTRACT
- OFFICE FURNITURE

OUT OF THE ORDINARY **WE ARE**

the company

MNawth,...we work in a manufacturing unit where we transform mainly wood, but also other materials like ceramics and metals.

At almost 30 km from oPorto center, our factory has **an area of 2700 m²** . In this complex we have all our machinery in the production line, we have a packing and shipping area and also our offices where our technical team draw and prepare every piece of furniture to be produced.Our production is supported by highly digital tools, allowing us to produce complex pieces and a big amount of pieces in very competitive time periods.

Although we have a lot of digital machines, the human work is indispensable to make sure everything is done according to our quality standards.

We count on **34 people** to make every project and every collection happen.



the company

MNawth,...nous travaillons dans une unité de fabrication où nous transformons principalement du bois, mais aussi d'autres matériaux comme la céramique et les métaux.

Située à près de 30 km du centre de oPorto, notre usine a une superficie de 2700 m2. Dans ce complexe, nous disposons de toutes les machines pour l'ensemble des opérations de production, d'une zone d'emballage (packaging) et d'expédition, ainsi que de nos bureaux d'étude (où notre équipe technique dessine et prépare chaque meuble à produire). Notre production est soutenue par des outils hautement numériques, ce qui nous permet de produire des pièces complexes et un grand nombre de pièces dans des délais très compétitifs. Bien que nous disposions d'un grand nombre de machines numériques, le travail humain est indispensable pour s'assurer que tout est fait conformément à nos normes de qualité (handmade et krafter); Nous comptons sur 34 personnes pour réaliser chaque projet et chaque collection.



organisation

ressources humaines

composé de personnes qui veillent à ce que toutes les tâches bureaucratiques soient traitées avec un maximum de détails et d'attention. Contact direct avec le client pour toutes les demandes projets & budgets en harmonie avec le workteam.

SALES MANAGEMENT & BUSINESS PARTNER

Management & Developer

design

cette équipe a la responsabilité de s'assurer que la vision du client est maintenue de la première à la dernière étape de la production. Elle est composée de techniciens 3D/CAD et de designers d'intérieur et de produits.

PROJECT MANAGER

Responsible for all the projects & clients

production

des personnes spécialisés, responsables de tous les travaux handmade et technologiques au sein de notre production. Équipe de planning et logistique ainsi que contrôle de la qualité

PRODUCTION MANAGER

Responsible for all the production teams

installation

cette équipe est responsable de l'installation et du suivi du projet in loco. Souvent, cette équipe est également responsable du transport et de la livraison.

contract

restaurant

hotel

corporate



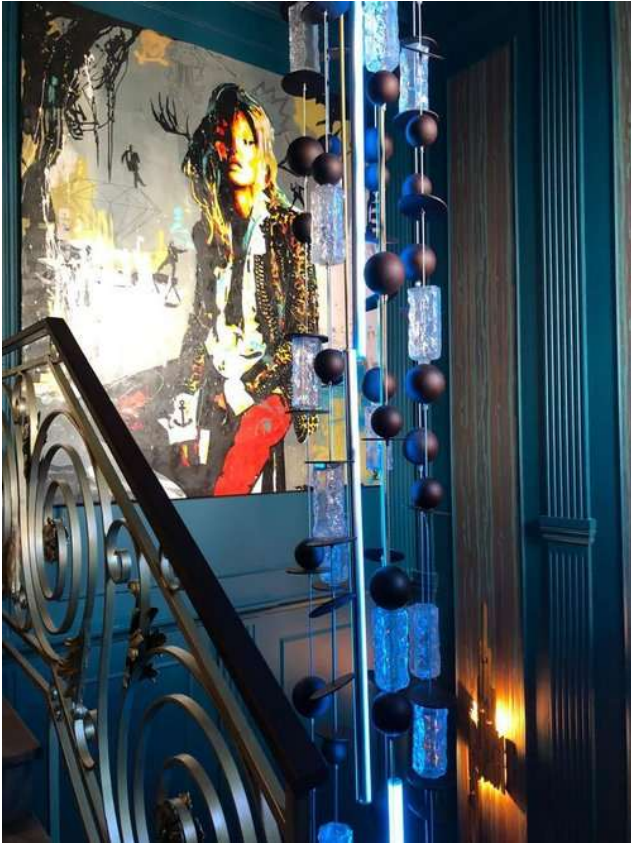
bespoke furniture

interior design

furniture design

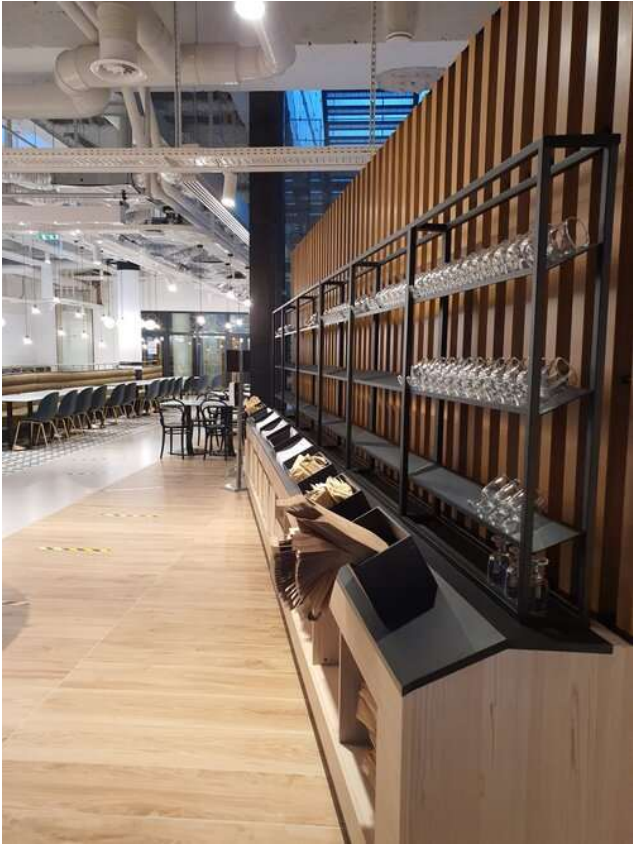
what we do | notre action

projects



La imprenta *restaurant*
IBIZA

projects



HSBC Headquartes *corporate*
PARIS

projects



AXA Headquarters *corporate*
PARIS

projects



COGEDIM *Le jardin rêvé corporate*
PARIS

projects



MERCURE hotel
REIMS

projects



UNOFI corporate
PARIS

projects



DOCTOLIB Headquarters *corporate*
BERLIN

projects



KORUS headquarters *corporate*
PARIS

projects



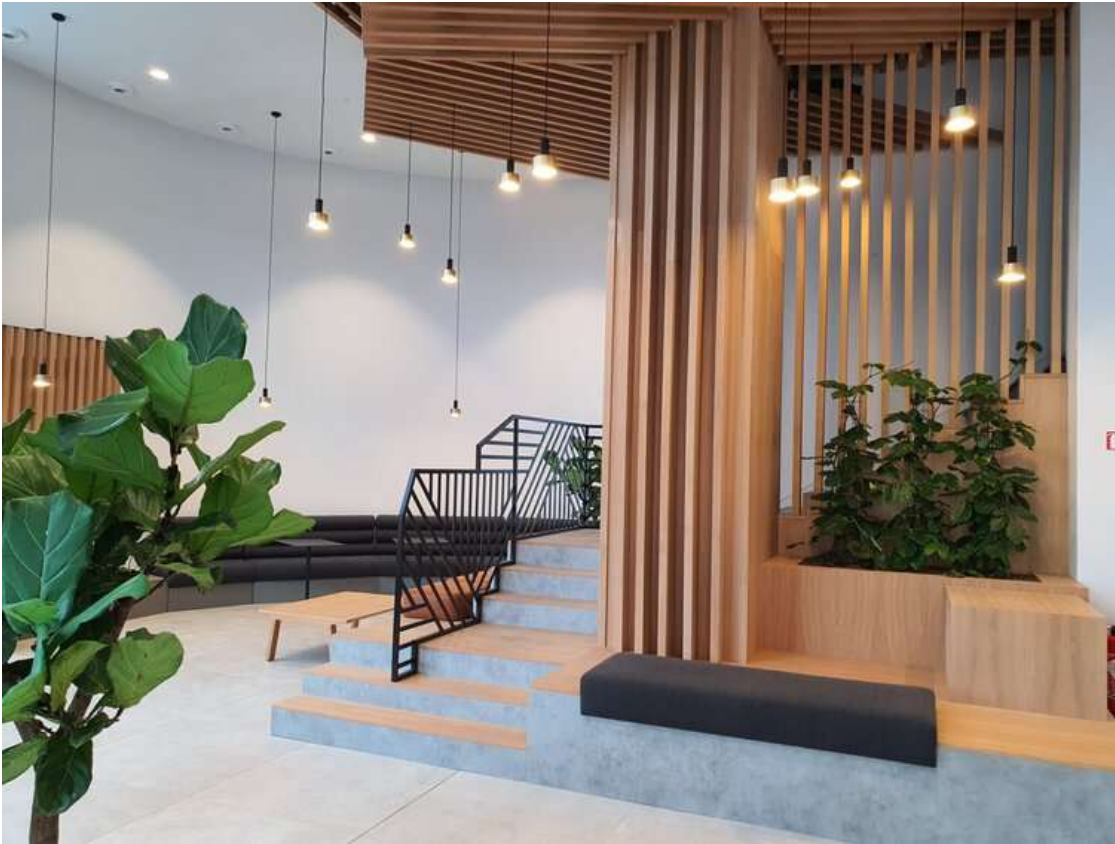
KORUS headquarters *corporate*
PARIS

projects



BURDIGALA *hotel*
BORDEAUX

projects



DOCTOLIB headquarters *corporate*
PARIS

projects



DOCTOLIB headquarters *corporate*
PARIS

projects



TECHNICOLOR headquarters *corporate*
PARIS

projects



DEKA LE FRANCE headquarters *corporate*
PARIS

projects



WORDLINE headquarters *corporate*
PARIS

projects



WORDLINE headquarters *corporate*
PARIS

projects



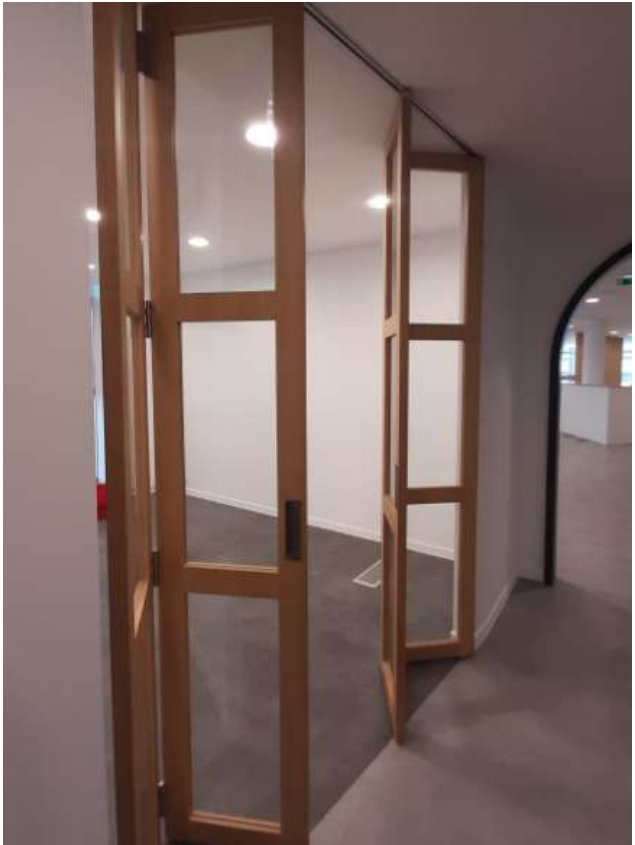
EDF headquarters *corporate*
PARIS

projects



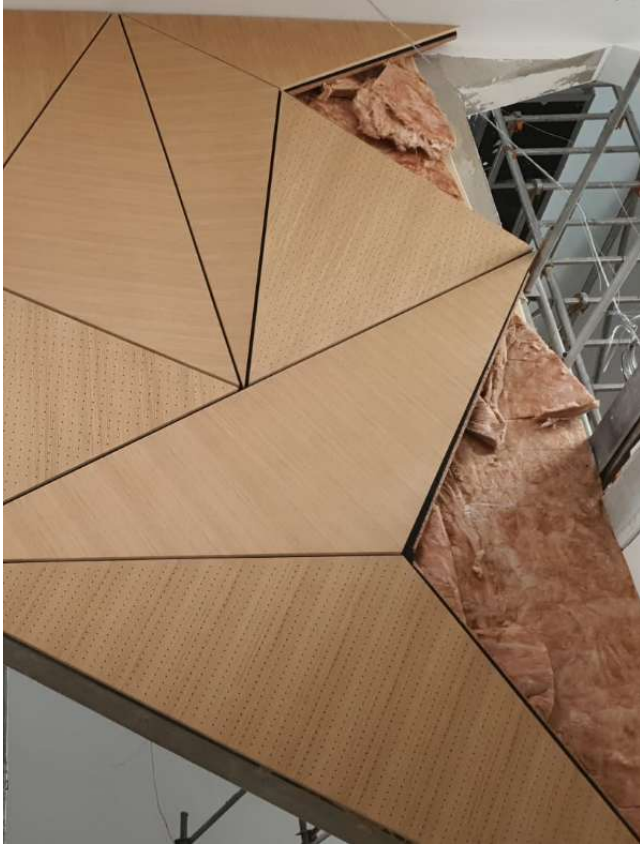
EDF headquarters *corporate*
PARIS

projects



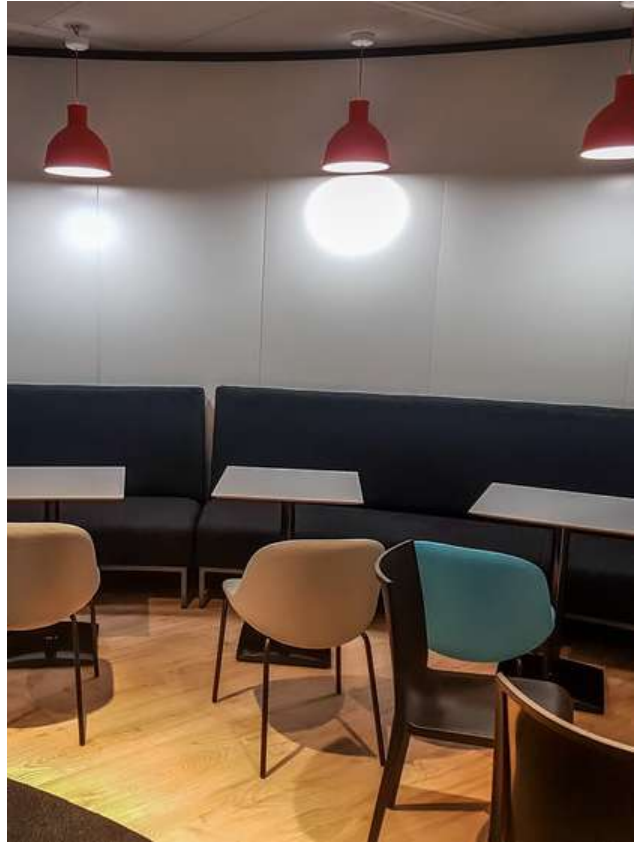
CITI BANK headquarters *corporate*
PARIS

projects



LA MAISON BLEU school
PARIS

projects



ORANGE headquarters *corporate*
PARIS

projects



WOJO coworking *corporate*
PARIS

projects



PARTICULAR HOUSE *bespoke furniture*
PARIS

projects



PARTICULAR HOUSE *bespoke furniture*
LISBON

[we can help you achieve your vision]

nous pouvons vous aider à concrétiser vos projets

We are here to partner with you. To help you achieve your vision and to guarantee you that the final result is exactly what you were expecting.

We will manage all the constraints between the project and the production, we will find alternatives when needed. We will make you feel part of our team by creating a trust-worthy environment and connection with you, where we will be widely open to discussion and improvement

Your project is our project.

don't hesitate

Nous sommes là pour travailler en partenariat avec vous. Pour vous aider à réaliser votre projet, vos projets et vous garantir que le résultat final est exactement ce que vous attendiez. Nous gérerons toutes les contraintes entre le projet et la production, nous trouverons des alternatives si nécessaire. Nous vous ferons sentir que vous faites partie de notre équipe en créant un environnement de confiance et une connexion avec vous, où nous serons largement ouverts à la discussion et au progrès.

Votre projet est notre projet.

contact us

contacts

HEADQUARTERS

4585 oPorto
3784 Couria

FACTORY

4585 oPorto
4100 Porto

CONTACTS

PT +351 912 881 650

request@kyoobikk.com

factory@kyoobikk.com



WE ARE YOU WILL BE.....





MAKE IT HAPPEN!